

# 'IMPACTOS DA POLUIÇÃO DO AR'

Roraima – Semana Epidemiológica 15 | 12 a 18 de abril de 2026

Em 2026, Roraima registrou **69** focos de calor na SE 15  
139.351 pessoas potencialmente expostas à poluição do ar



## MUNICÍPIOS CRÍTICOS – FOCOS DE CALOR E MP2,5



### RORAINÓPOLIS

10 focos | MP2,5 máx: 78,05  $\mu\text{g}/\text{m}^3$  | **NÍVEL CRÍTICO**



### CARACARAÍ

16 focos | MP2,5 máx: 39,30  $\mu\text{g}/\text{m}^3$



### CANTÁ

13 focos | MP2,5 máx: 18,23  $\mu\text{g}/\text{m}^3$



### IRACEMA

3 focos | MP2,5 máx: 37,45  $\mu\text{g}/\text{m}^3$



### MUCAJÁ

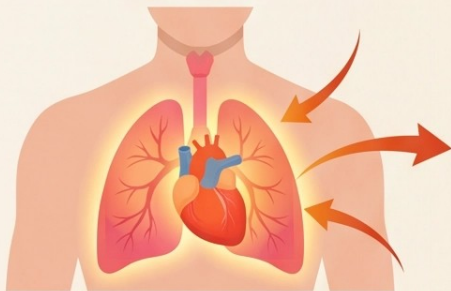
2 focos | MP2,5 máx: 32,87  $\mu\text{g}/\text{m}^3$



### CAROEBE

3 focos | MP2,5 máx: 21,18  $\mu\text{g}/\text{m}^3$

## EXPOSIÇÃO À POLUIÇÃO DO AR E EFEITOS NA SAÚDE



• Irritação dos olhos, nariz e garganta



• Tosse seca e dificuldade respiratória



• Agravamento de asma e bronquite



• Risco de AVC e doenças cardiovasculares



• Internações hospitalares

## GRUPOS MAIS VULNERÁVEIS



Crianças menores  
de 5 anos

3.461 em risco em Rorainópolis



Gestantes



Idosos acima  
de 60 anos

3.490 em risco em Rorainópolis



Pessoas com doenças  
respiratórias e  
cardiovasculares

## RECOMENDAÇÕES PARA A POPULAÇÃO GERAL



### FIQUE EM CASA

Mantenha portas e janelas fechadas  
nos períodos de maior poluição



### HIDRATAÇÃO

Aumente a ingestão de água para manter  
as membranas respiratórias úmidas



### USE MÁSCARA N95 ou PFF2

Se precisar sair, utilize máscara  
corretamente



### EVITE ESFORÇO FÍSICO

Não pratique exercícios ao ar livre,  
especialmente entre 12h e 16h

## RECOMENDAÇÕES PARA POPULAÇÃO VULNERÁVEL



### BUSQUE ATENDIMENTO MÉDICO

Ao primeiro sinal de sintomas  
respiratórios ou cardiovasculares, procure  
a unidade de saúde mais próxima.



### PLANO DE TRATAMENTO

Mantenha medicamentos prescritos  
disponíveis. Atualize seu plano de  
cuidados com o médico.